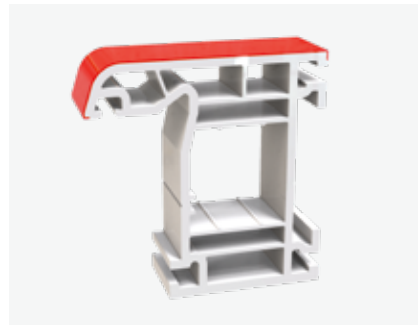




### Post-Co-Extrusion

Beste Haftung für Ihre Dichtungen

- auf- und einextrudierte Dichtungen
- präzise Profilanpassung
- geringe Rüstzeiten



### Co-Extrusion

Schicht für Schicht zum High-Tech Profil

- dünne Deckschichten (z. B. PMMA)
- individuelle Farbgebung
- UV-Stabilisierung

### Zentralstecker-Adapter

Plug & Play

- schnelles Rüsten
- Vermeidung von Fehlern

### Glanzheizung

Steuerung des Glanzgrades

- Möglichkeit der Erhöhung des Glanzgrades des Profils
- gleichmäßiger Glanz über die gesamte Sichtfläche



### Geschlossener Wasserkreislauf

Minimierter Wasser- und Energieverbrauch

- reduziert die Kühlwasserumwälzung um 50%
- reduziert Schmutzablagerungen und Kratzerbildung

### KEEP.CLEAN Unit

Verringerter Reinigungsaufwand

- beseitigt Verschmutzungen, bevor sie sich im Extrusionswerkzeug ablagern
- ca. 25 % längere Netto-Produktionszeit/Jahr

### Stützluftsteuerung

Stützung der Innenkammern

- wiederholgenaue Innenkammerbelüftung gewährleistet die Geometrie der Innenkammern
- Warnsystem bei Abweichungen

## Optionen und Upgrades

KEEPING  
YOU AHEAD  
IN EXTRUSION



#### EUROPA.

**Greiner Extrusion Group GmbH**  
Friedrich-Schiedel-Strasse 1  
AUSTRIA, 4542 Nussbach  
T +43 50541-410  
F +43 7587-7418  
office.at@greinerextrusion.com

**Greiner Extrusion GmbH**  
Friedrich-Schiedel-Strasse 1  
AUSTRIA, 4542 Nussbach  
T +43 50541-410  
F +43 50541-41631  
office.at@greinerextrusion.com

**Greiner Extrusion Deutschland GmbH**  
Blankenauer Straße 99  
GERMANY, 09113 Chemnitz  
T +43 50541-410  
F +43 7587 7418  
office.at@greinerextrusion.com

**Greiner Extrusion S.A.S.**  
Zone Artisanale  
206 Chemin des Artisans  
FRANCE, 74 550 Perrignier  
T +33 45072 4791  
F +33 45072 4912  
office@greinerextrusion.fr

**Greiner Extrusion Sp. z o.o.**  
Al. XX-Lecia 54  
POLAND, 96515 Teresin  
T +48 5013 433 86  
office.pl@greinerextrusion.com

#### AMERIKA.

**Greiner Extrusion US, Inc.**  
1101 Morgan Village Road  
USA, PA 16335 Meadville  
T +1 814 333 2060  
F +1 814 333 8142  
office@greinerus.com

**Greiner Extrusion, Inc.**  
6231 McKinley Street NW  
USA, MN 55303 Ramsey  
T +1 763 576 6946  
F +1 763 576 6947  
office@greinerextrusion.us

#### ASIEN.

**Greiner Extrusion Technology (Shanghai) Co., Ltd.**  
4365 Yindu Road, Xinzhuang Industry Park  
P. R. CHINA, 201108 Shanghai  
T +86 21 5442 5766-0  
F +86 21 5442 5216  
office.cn@greinerextrusion.com

www.greinerextrusion.com

Technische Änderungen und Druckfehler vorbehalten. Copyright by Greiner Extrusion Group GmbH. Stand Februar 2019

Hohe Qualität. Niedrigere Kosten

# MPT.TOOLING

www.greinerextrusion.com

# MPT.TOOLING

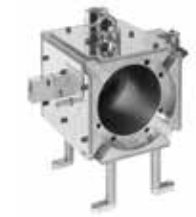
Hohe Qualität. Niedrigere Kosten

Das MPT.TOOLING ist das Ergebnis jahrzehntelanger Erfahrung und trägt das Know-how tausender gebauter High-Performance-Extrusionswerkzeuge aus dem Hause Greiner Extrusion. Das Design ist schlank und auf das Wesentliche getrimmt, wobei jedoch die Kernelemente der Greiner-High-End-Werkzeugtechnologie wie die Auslegungskonstruktion, die besondere Güte des Werkzeugstahls und viele Spezial-Komponenten im MPT.TOOLING zum Einsatz kommen. Darüber hinaus kann das MPT.TOOLING mit einer Vielzahl an Optionen und Upgrades weiter aufgerüstet werden.

## 1 Düse

### ▼ MPT Düse

Der optimale Spalt- und Druckverlauf der MPT.TOOLING Düse wird durch komplexe Berechnungen sowie durch Erfahrung aus Referenzen ermittelt. Die Heizzonen sind so positioniert, dass Schwankungen bestmöglich abgedefert werden können. Die Platten werden mit GET.LOCKS zentriert.



Option Düsengehäuse



Düse für Düsengehäuse

### Co-Extrusion



CORE.COEX Düse

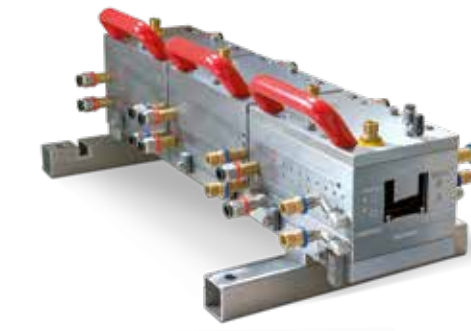


CORE.COEX Profil

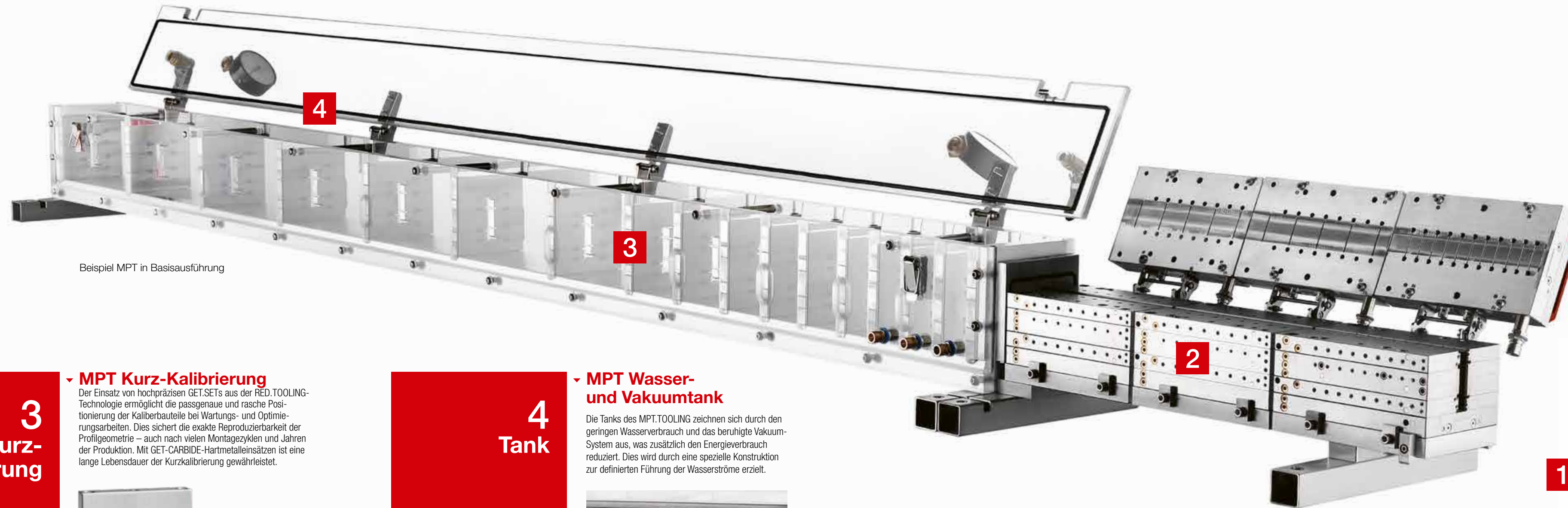
## 2 Trockenkalibrierung

### ▼ MPT Trockenkalibrierung

Die Trockenkaliber bauen auf der Greiner Spitzen-technologie auf. Der hohe Reife- und Standardisierungsgrad in Konstruktion und Kaliberfertigung ermöglicht eine besonders effiziente Werkzeugproduktion.



MPT.  
TOOLING



Beispiel MPT in Basisausführung

## Vorteile

- besonders sparsam und effizient
- Greiner-High-End-Technologien integriert
- rascher Düsenwechsel – geringer Rüstaufwand
- exakte Profil-Reproduzierbarkeit auch nach vielen Montagezyklen
- hohe Prozessstabilität und Verlässlichkeit – nachhaltig
- für besonders wirtschaftliche Serien- und Kleinserien-Profilextrusion

## 3 Kurzkalibrierung

### ▼ MPT Kurz-Kalibrierung

Der Einsatz von hochpräzisen GET.SETs aus der RED.TOOLING-Technologie ermöglicht die passgenaue und rasche Positionierung der Kaliberbauteile bei Wartungs- und Optimierungsarbeiten. Dies sichert die exakte Reproduzierbarkeit der Profilgeometrie – auch nach vielen Montagezyklen und Jahren der Produktion. Mit GET-CARBIDE-Hartmetalleinsätzen ist eine lange Lebensdauer der Kurzkalibrierung gewährleistet.



## 4 Tank

### ▼ MPT Wasser- und Vakuumtank

Die Tanks des MPT.TOOLING zeichnen sich durch den geringen Wasserverbrauch und das beruhigte Vakuum-System aus, was zusätzlich den Energieverbrauch reduziert. Dies wird durch eine spezielle Konstruktion zur definierten Führung der Wasserströme erzielt.



1

